

IL PUBLIC ENGAGEMENT E IL SUO REGISTRO IN UNITO

22 MARZO 2022



UNIVERSITÀ
DEGLI STUDI
DI TORINO

Direzione Ricerca

Area Valorizzazione e Impatto della Ricerca e Public Engagement



La Terza Missione

«L'ascesa della Terza Missione va di pari passo con il riconoscimento di un ruolo sempre più strategico dell'Università nell'odierna società ed economia della conoscenza, per le quali il sapere rappresenta la risorsa chiave e un "moltiplicatore" di valore a tutti i livelli.»

Martino, 2018

*contesto normativo in costante
evoluzione*

«Per Terza Missione si intende l'insieme delle attività con le quali le università entrano in interazione diretta con la società, affiancando le missioni tradizionali di insegnamento (prima missione, che si basa sulla interazione con gli studenti) e di ricerca (seconda missione, in interazione prevalentemente con le comunità scientifiche o dei pari).

Con la Terza Missione le università entrano in contatto diretto con soggetti e gruppi sociali ulteriori rispetto a quelli consolidati e si rendono quindi disponibili a modalità di interazione dal contenuto e dalla forma assai variabili e dipendenti dal contesto.»

Rapporto ANVUR, 2003

TM: evoluzione di una tassonomia

Valorizzazione economica della ricerca

- Gestione della proprietà industriale (brevetti e privative vegetali)
- Imprese spin-off
- ~~Attività conto terzi~~
- Strutture di intermediazione e trasferimento tecnologico (es. uffici di trasferimento tecnologico, incubatori, parchi scientifici e tecnologici, consorzi e associazioni per la Terza missione)

Valorizzazione dei beni pubblici

- Gestione del patrimonio e attività culturali (scavi archeologici, poli museali, attività musicali, immobili e archivi storici, biblioteche ed emeroteche storiche, teatri e impianti sportivi)
- Attività per la salute pubblica (Sperimentazione clinica, Studi non interventistici ed empowerment, Strutture a supporto)
- Formazione continua, apprendimento permanente e didattica aperta (Formazione continua, Educazione Continua in Medicina, Certificazione delle competenze, ~~Alternanza Scuola-Lavoro~~, MOOC)
- **Public Engagement**

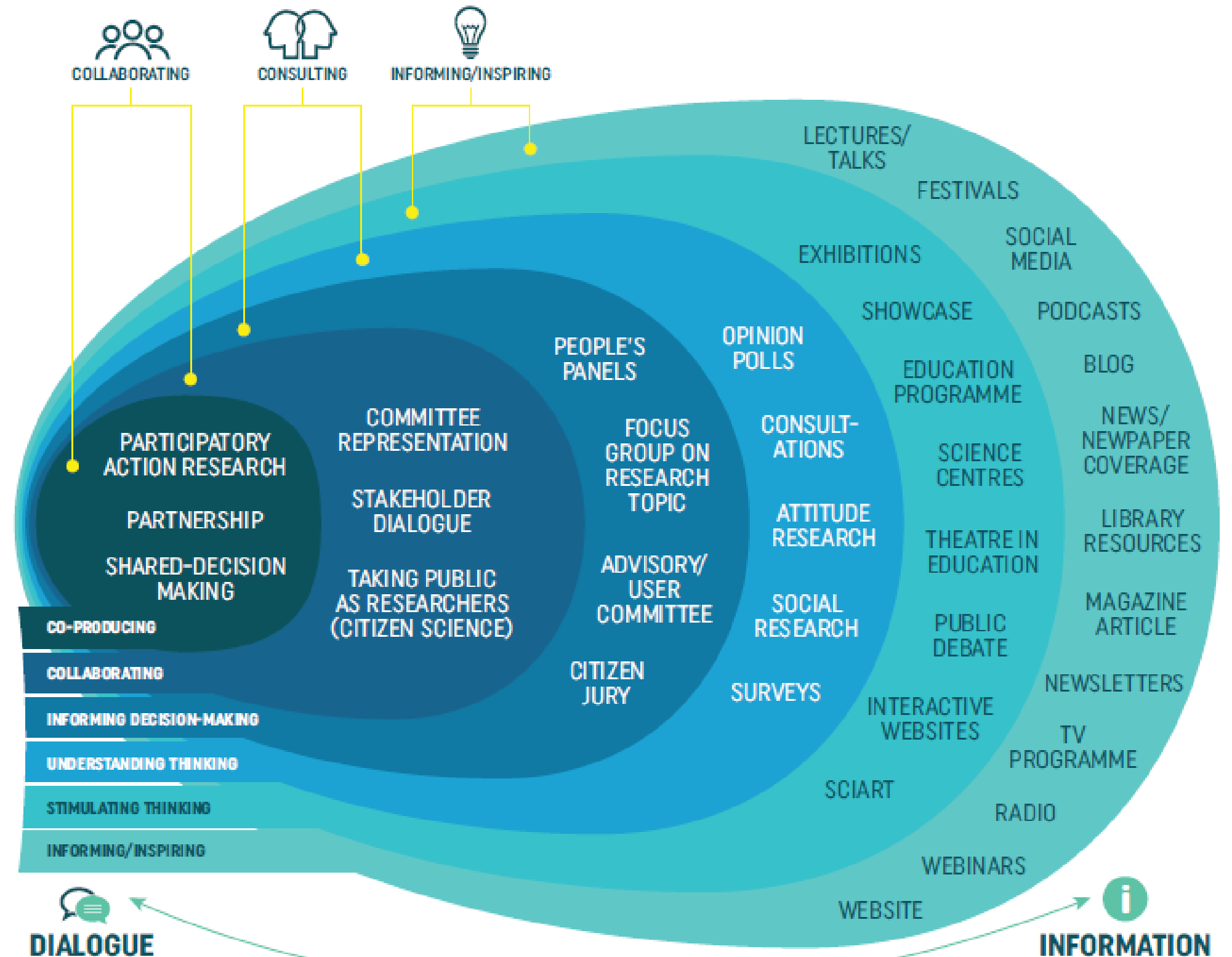
TM: dopo esercizio VQR 2015-2019

- Valorizzazione della proprietà intellettuale o industriale (brevetti, private vegetali,)
- Imprenditorialità accademica (spin off, start up)
- Strutture di intermediazione e trasferimento tecnologico (es. uffici di trasferimento tecnologico, incubatori, parchi scientifici e tecnologici, consorzi e associazioni per la Terza missione)
- **Produzione e gestione di beni artistici e culturali** (es. poli museali, scavi archeologici, attività musicali, immobili e archivi storici, biblioteche e emeroteche storiche, teatri e impianti sportivi)
- Sperimentazione clinica e **iniziative di tutela della salute** (es. trial clinici, studi su dispositivi medici, studi non interventistici, biobanche, empowerment dei pazienti, cliniche veterinarie, giornate informative e di prevenzione, campagne di screening e di sensibilizzazione)
- Formazione permanente e didattica aperta (es. corsi di formazione continua, Educazione Continua in Medicina, MOOC)
- **Public Engagement**
- **Produzione di beni pubblici di natura sociale, educativa e politiche per l'inclusione** (es. formulazione di programmi di pubblico interesse, partecipazione a progetti di sviluppo urbano o valorizzazione del territorio e a iniziative di democrazia partecipativa, consensus conferences, citizen panel)
- **Strumenti innovativi a sostegno dell'Open Science**
- **Attività collegate all'Agenda ONU 2030 e agli Obiettivi di Sviluppo Sostenibile (SDGs)**

Il Public Engagement

«Public engagement describes the myriad of ways in which the activity and benefits of higher education and research can be shared with the public. Engagement is by definition a two-way process, involving interaction and listening, with the goal of generating mutual benefit.»

National Co-ordinating Centre for Public Engagement (NCCPE), 2010



Gli attori e l'interazione

Comunità accademica (studenti, PhD, borsisti, Docenti e Ricercatori, personale TA)

Pubblico non accademico

- istituzioni ed enti locali
- imprese
- terzo settore/ONG
- cittadine/i
- categorie speciali o svantaggiate (media, professionisti, DSA, disabili, disoccupate/i, immigrate/i, carcerate/i, ...)
- mondo della scuola (studenti/esse e insegnanti di infanzia, primaria, secondaria di primo e secondo grado)

LIVELLI DI COINVOLGIMENTO

- informazione
- ascolto e dialogo
- coinvolgimento (dalla condivisione alla co-creazione)

I benefici

per l'università

Profilo istituzionale più elevato
Migliorare la responsabilità sociale
Finanziamenti aggiuntivi
Aumentare il reclutamento di studenti/esse

per la ricerca

Aumentare la consapevolezza del valore della ricerca per la società
Migliorare la qualità e l'impatto della ricerca
Nuove prospettive di ricerca
Formare nuove collaborazioni e *partnership*
Ispirare la prossima generazione di ricercatrici e ricercatori

per le ricercatrici e i ricercatori

Sviluppo delle competenze
(comunicazione autentica ed efficace)
Aumentare autorevolezza
Opportunità di networking
Piacere e ricompensa personale
Miglioramento della carriera

per i pubblici

Fonte di conoscenza affidabile e accessibile
Sviluppo pensiero critico
Sviluppo competenze per una cittadinanza attiva

What's in it for me? The benefits of public engagement for researchers
<https://www.ukri.org/files/legacy/scisoc/rcukbenefitsofpe-pdf/>

Il Public Engagement

«Public engagement (PE) in Responsible Research and Innovation (RRI) is about co-creating the future with citizens and civil society and also bringing on board the widest possible diversity of actors that would not normally interact with each other, on matters of science and technology.»

European Commission (EC), 2012

«Per Public Engagement si intende l'insieme di **attività organizzate istituzionalmente** dall'Ateneo o dalle sue strutture senza scopo di lucro con valore educativo, culturale e di sviluppo della società e **rivolte a un pubblico non accademico.**»

Anvur, Linee guida per la compilazione della Scheda Unica Annuale Terza Missione e Impatto Sociale SUA-TM, 2018

La Tassonomia di UniTo

- **Organizzazione di attività culturali di pubblica utilità:** Concerti, spettacoli teatrali, rassegne cinematografiche, eventi sportivi, mostre, esposizioni e altri eventi di pubblica utilità aperti alla comunità
- **Divulgazione scientifica:** pubblicazioni (cartacee e digitali) dedicate al pubblico non esperto; produzione di programmi radiofonici e televisivi; pubblicazione e gestione di siti web e altri canali social di comunicazione e divulgazione scientifica
- **Iniziativa di coinvolgimento delle/dei cittadine/i nella ricerca:** Iniziative di valorizzazione, consultazione e condivisione della ricerca (es., dibattiti, festival e caffè scientifici); iniziative di co-produzione di conoscenza (es., consultazioni on-line; citizen science; contamination lab)
- **Attività di coinvolgimento e interazione con il mondo della scuola** (es., simulazioni ed esperimenti hands-on e altre attività laboratoriali)
- **Iniziativa di tutela della salute**
- **Produzione di beni pubblici di natura sociale, educativa e politiche per l'inclusione:** Formulazione di programmi di pubblico interesse (policy-making); iniziative di democrazia partecipativa (es., formulazione di programmi di pubblico interesse, partecipazione a progetti di sviluppo urbano o valorizzazione del territorio e iniziative di democrazia partecipativa, consensus conferences, citizen panel)
- **Iniziativa di formazione al Public Engagement**
- ~~Altre iniziative di Public Engagement~~

Il nuovo Registro PE

- Il Registro PE è stato integrato nell'applicativo IRIS Cineca nel contesto di un processo di ottimizzazione e integrazione dei diversi database che gestiscono i dati relativi alla Ricerca e alla Terza Missione dell'Ateneo.
- A partire da marzo 2022, il nuovo Registro PE è attivo e utilizzabile
- Il vecchio Registro su FRidA non è più accessibile
- Tutte le schede presenti sul vecchio Registro sono importate nel nuovo applicativo

Il nuovo Registro PE è accessibile all'indirizzo:

<https://iris.unito.it/ap/wfTask/publicEngagement/widgetSearch.htm?posting=1&sort=wfltem.id&dir=desc&CLEAR#.YhX22-jMKUk>

Attività istituzionali e personali

- Il carattere **istituzionale** di un'iniziativa è riconducibile a un coinvolgimento diretto dell'Ateneo e/o delle sue strutture (Dipartimenti, Biblioteche, Centri, ecc.), può essere deliberato dai rispettivi Organi di Governo e/o Comitati Scientifici e attestato con la presenza, sui materiali di comunicazione, dei loghi istituzionali.
- Possono essere considerate attività "istituzionali" anche attività organizzate da enti esterni in cui la partecipazione del Dipartimento è fattiva e formalizzata.

A titolo di esempio, si propongono alcuni **criteri** che possono qualificare le iniziative istituzionali:

- Attività che hanno ricevuto il Patrocinio e/o riportano il logo del Dipartimento
- Attività per le quali il Dipartimento ha stanziato un contributo economico
- Attività che hanno impegnato un numero considerevole di personale del Dipartimento
- Attività che hanno raggiunto un numero considerevole di destinatari (con monitoraggio)
- Attività consolidate che si ripetono nel tempo

- **Iniziativa personali:** attività realizzate da uno/a o più docenti e ricercatori/trici per le quali non è stato esplicitamente informato/coinvolto il Dipartimento o per le attività organizzate da enti esterni alle quali docenti e ricercatori partecipano in qualità di esperto e affiliato a UniTo su invito diretto.
- In generale, l'organizzazione e la partecipazione ad attività di PE deve essere comunque **coerente agli ambiti di ricerca e didattica** del/lla ricercatore/trice o docente.

Restano escluse le attività di consulenza, conto terzi e tutte le iniziative individuali nelle quali non venga comunicata l'affiliazione a UniTo o a una sua struttura.

Le principali novità dello strumento

- Una scheda un po' più ricca (campi aggiuntivi di cui alcuni obbligatori, molti opzionali che includono l'impatto e gli SDGs, in linea con quanto richiesto dalla VQR)
- La possibilità di inserire i Panel ERC coinvolti che permetterà di creare importanti collegamenti con i prodotti e i progetti di ricerca
- Le schede di iniziative co-organizzate e che hanno più Responsabili scientifici sono imputate, in sede di analisi, a tutti i Dipartimenti coinvolti nell'organizzazione
- Possibilità di creare schede annidate e collegate tra loro (scheda padre e figlio)

Le novità per gli/le autori/autrici di scheda

- L'autore/autrice della scheda, una volta creata, ha la possibilità di delegare un'altra persona per il completamento della compilazione della scheda
- L'autore/autrice della scheda o la/il delegata/o alla compilazione possono riaprire la scheda in più riprese per completarla e/o modificarla, decidendo in autonomia quando chiudere la scheda ed inviarla allo stato "In Validazione"
- E' di spettanza dell'autore/autrice della scheda o della/del delegata/o alla compilazione inserire il monte ore per tutti i partecipanti all'iniziativa

I prossimi passi

Cronoprogramma

Scadenza per il caricamento delle iniziative 2021: **martedì 19 aprile 2022**

Scadenza per la validazione delle iniziative 2021: **lunedì 2 maggio 2022**

Vi invitiamo a utilizzare il nuovo Registro PE per caricare le iniziative di Public Engagement che state già realizzando e realizzerete nel 2022

Materiale di documentazione

- Linee guida per i compilatori e le compilatrici
- Linee guida per le/i Referenti di Dipartimento per il Registro PE
- F.A.Q.

Tutti i materiali sono disponibili nella pagina intranet dedicata:

<https://intranet.unito.it/display/RI/Registro+delle+iniziative+di+Public+Engagement>

Per Informazioni e supporto

registro-pe@unito.it



Grazie!



UNIVERSITÀ
DEGLI STUDI
DI TORINO

Direzione Ricerca

Area Valorizzazione, Impatto della Ricerca e Public Engagement